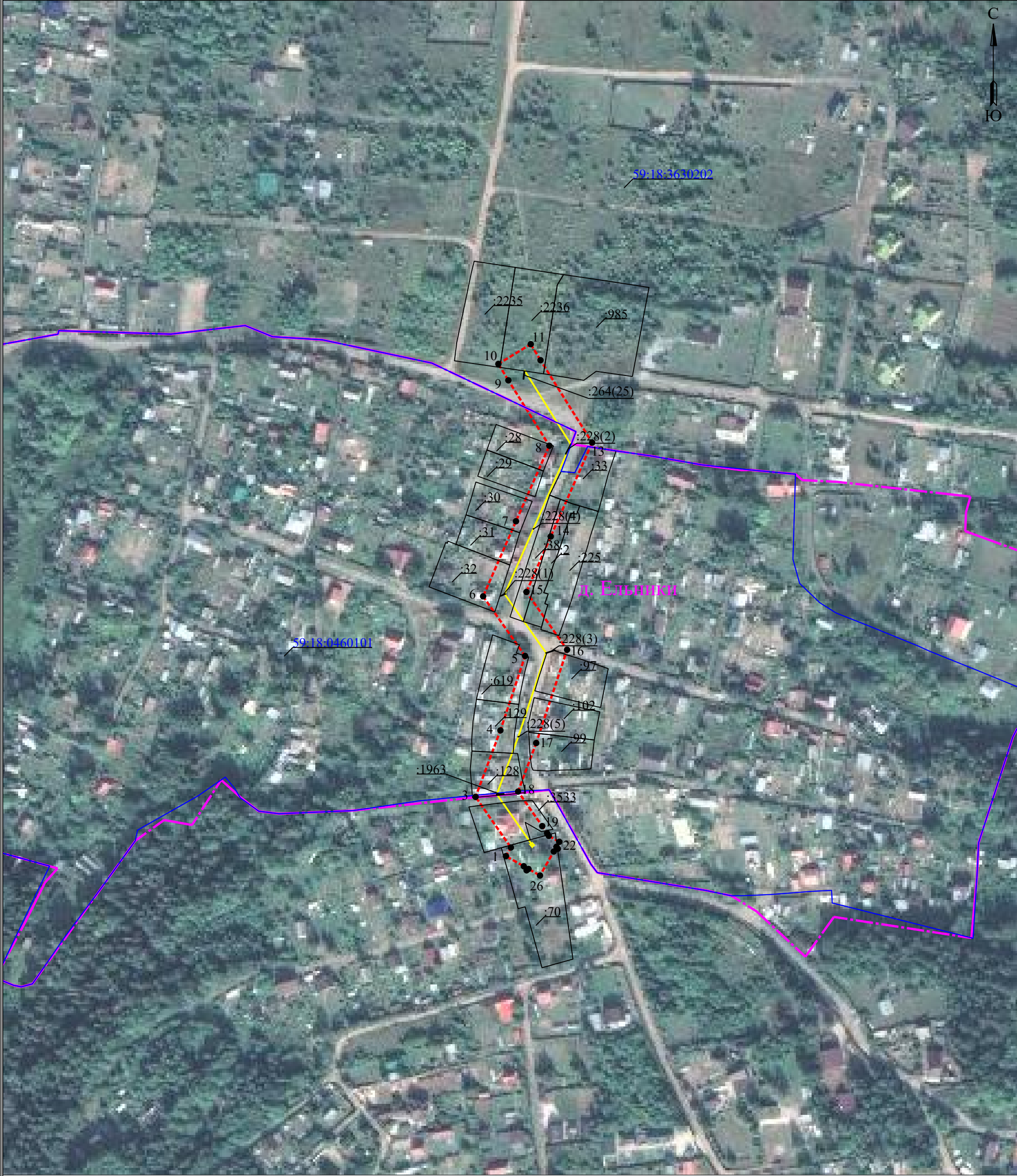


Схема расположения границ публичного сервитута  
для эксплуатации объектов

ТП-10208, ВЛ-6 кВ от ПС «Залесная» до СНТ «Зеленые просторы» (диспетчерское наименование на КВЛ 10/6 кВ Бустер от ПС Гари  
отпайка на ТП-10208)



Масштаб 1:2000

УСЛОВНЫЕ ОБОЗНАЧЕНИЯ

- границы устанавливаемого публичного сервитута
- ось линии, контур объекта
- границы муниципального образования, населенных пунктов
- границы кадастрового квартала
- границы земельных участков, попадающих в зону публичного сервитута

- 1 - обозначение характерной точки границы устанавливаемого публичного сервитута
- :123 - кадастровый номер земельного участка
- 59:32:0000000 - кадастровый номер квартала
- г. Пермь - наименование муниципального образования, населенного пункта

## Сведения о местоположении границ объектов

**ТП-10208, ВЛ-6 кВ от ПС «Залесная» до СНТ «Зеленые просторы» (диспетчерское наименование на КВЛ 10/6 кВ Бустер от ПС Гари отпайка на ТП-10208)**

Перечень характерных точек		
Площадь зоны публичного сервитута 6738 кв.м		
Обозначение характерных точек границ	Координаты, м	
	X	Y
1	2	3
1	537681.67	2247095.45
2	537686.44	2247098.18
3	537714.44	2247078.63
4	537751.27	2247092.38
5	537792.5	2247106.03
6	537825.51	2247082.79
7	537867.1	2247101
8	537908.92	2247119.45
9	537945.14	2247096.77
10	537954.22	2247091.24
11	537965.14	2247109.18
12	537956.28	2247114.57
13	537910.63	2247143.15
14	537858.65	2247120.23
15	537827.93	2247106.77
16	537795.94	2247129.29
17	537744.29	2247112.19
18	537717.42	2247102.16
19	537698.28	2247115.52
20	537694.25	2247118.23
21	537692.86	2247119.19
22	537689.56	2247124.97
23	537686.79	2247123.39
24	537685.73	2247124.12
25	537684.2	2247121.9
26	537670.9	2247114.3
27	537674.54	2247107.93
28	537673.79	2247106.85
29	537676.05	2247105.29
1	537681.67	2247095.45